



paedML[®]
Die IT-Lösung
für schulische
Computernetze

paedML[®] vernetzt Schule

Digitale Perspektive



Digitale Bildung

Es ist unbestreitbar: Die Digitalisierung hat Einzug an Deutschlands Schulen gehalten. Schulträger, Schulleitungen und Lehrkräfte setzen sich intensiv mit dem Thema Medienbildung auseinander und denken Bildungsprozesse neu. Das gemeinsame Ziel ist es, Kinder und Jugendliche bestmöglich für die Zukunft auszubilden, sie im Umgang mit den Informationstechnologien kompetent zu schulen und ihre digitale Kompetenz zu stärken.



Starker Partner

Wir vom Landesmedienzentrum Baden-Württemberg verstehen uns als Teil dieser Entwicklung. Seit fast 20 Jahren unterstützt unser Team aus erfahrenen Medienpädagogen, IT-Spezialisten und Lehrkräften Schulen sowohl pädagogisch als auch technisch im Digitalisierungsprozess. Wir bieten umfassende Beratung beim Thema Medienbildung und begleiten Entscheidungsträger in den Schulbehörden, Schulleitungen und IT-Verantwortliche in Städten, Gemeinden und Kommunen beim Ausbau der digitalen Bildung.



Zukunftsfähige Lösung

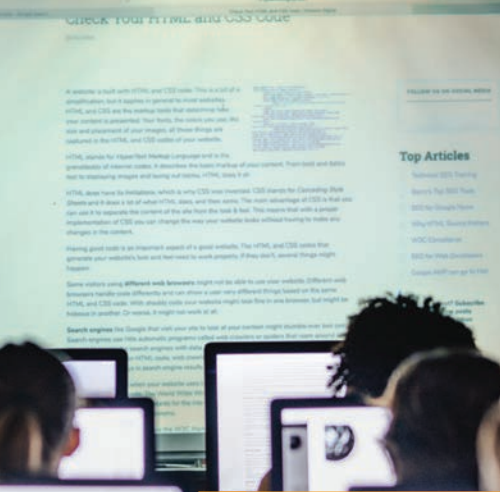
Unserem umfangreichen pädagogischen Beratungsangebot liegt mit der eigens für Schulen entwickelten paedML® eine solide, zukunftsfähige IT-Lösung für schulische Computernetze zugrunde. Dank dieser In-House-Entwicklung sind alle unsere Produkt- und Serviceleistungen aufs Engste aufeinander abgestimmt. Nicht ohne Grund haben sich heute schon mehr als die Hälfte der Schulen des Landes für die paedML® entschieden.



Gemeinsam Ziele erreichen

Der versierte und reflektierte Umgang mit digitalen Medien ist eine Qualifikation des 21. Jahrhunderts, die erlernt werden muss. Wir freuen uns darauf, diese Aufgabe gemeinsam mit den Schulen des Landes zu meistern und digitale Kompetenz als Schlüssel einer zukunftsfähigen Gesellschaft fest im Bildungsprozess zu verankern.





Die paedML[®] macht Schule



**Anpassungsfähige
Höchstleistung zu
günstigem Preis**

Ob kleine Grundschule oder großes Schulzentrum: Die standardisierte Serverarchitektur der paedML[®] bietet maximale Leistungsstärke bei gleichzeitig geringem Wartungsaufwand und günstigen Jahres-Festpreisen. Sie ist flexibel skalierbar und lässt sich problemlos in bestehende Infrastrukturen integrieren. Auch bei großer Belastung läuft die paedML[®] stabil und zuverlässig.



**Aus der Praxis für die
Praxis**

Die paedML[®] wird von Lehrkräften für Lehrkräfte entwickelt und in enger Absprache mit dem Kultusministerium und dem Landesdatenschutzbeauftragten umgesetzt. Sie orientiert sich an den Digitalisierungsempfehlungen des Landes Baden-Württemberg und erfüllt alle datenschutzrechtlichen Erfordernisse.



**Sicher, zuverlässig
und ansprechend**

Im Schulalltag erweist sich die paedML[®] für Lehrkräfte und Schüler/innen als übersichtlich und benutzerfreundlich. Sie ist speziell auf die pädagogischen, organisatorischen und technischen Anforderungen einer Schule abgestimmt und gewährleistet ein hohes Maß an Sicherheit. Daher empfehlen das Land Baden-Württemberg und die kommunalen Landesverbände die paedML[®].



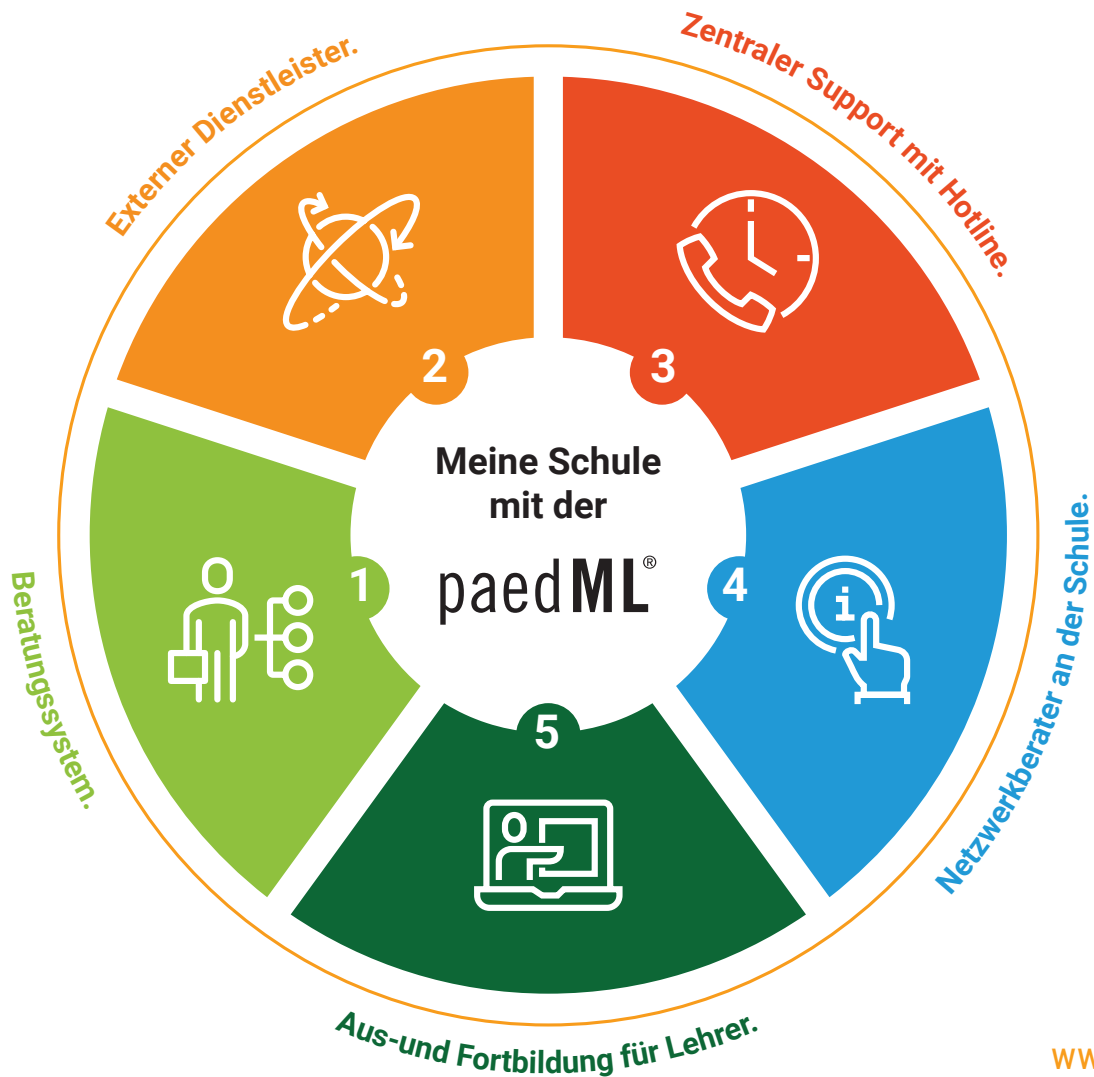
**Alles aus einer
Hand**

Kurzum: Mit der paedML[®] bietet das Landesmedienzentrum ein solides Komplettpaket, das sämtliche Produkt- und Serviceleistungen aus einer Hand gewährleistet. Daher reagieren wir bei Fragen oder Problemen schnell und stehen Schulen umgehend und kompetent mit Rat und Tat zur Seite.

Leistungsspektrum: Ein ganzheitliches Konzept

Rundum sorglos

Mit der paedML® gibt das Landesmedienzentrum Schulen eine praxiserprobte und moderne Schul-IT-Lösung an die Hand, die standardmäßig alle erforderlichen IT-Dienste für den medialen Unterricht enthält. Ergänzend bietet die paedML® durch ihr ganzheitliches System aus Beratung, Support und Schulung breite Unterstützung für Schulen:



1 | Präsenz – Transparenz – Kompetenz

Unser Beratungssystem umfasst Schulnetzberatung und medienpädagogische Beratung. Es unterstützt Schulträger und Schulen sowohl beim technischen Ausbau einer IT-Infrastruktur als auch beim Auf- und Umsetzen eines individuellen Medienentwicklungsplans.

2 | Starke Partner

Wir arbeiten mit qualifizierten Dienstleistern und Händlern zusammen, auf die wir uns verlassen können. Sie legen die Netzwerkinfrastrukturen der Schulen an, installieren die paedML und stellen sicher, dass die Systeme stets auf dem aktuellen Stand sind.

3 | Heißer Draht

Unsere direkt am LMZ angesiedelte Hotline nimmt technische Störungsmeldungen und Beratungsanfragen telefonisch oder per Mail entgegen und liefert zeitnah Lösungen. Sie ist verlässlich an fünf Tagen in der Woche erreichbar.

4 | Netzwerkberater

Die Netzwerkberater sind die kompetenten Ansprechpartner an den Schulen. Sie betreuen das schulische Computernetz und informieren das Kollegium über dessen Einsatzmöglichkeiten. Wir unterstützen die Netzwerkberater mit speziellen Schulungen, Handbüchern und Tutorials.

5 | Die Aus- und Lehrerfortbildung

Da sich mit der Digitalisierung auch die Rolle der Lehrkräfte weiterentwickelt, sehen wir es als eine unserer Aufgaben an, Lehrerinnen und Lehrer ausreichend fachlich zu qualifizieren und sie auf die digitalen Lernumgebungen vorzubereiten. Hierfür arbeiten wir mit Kooperationspartnern zusammen.



Erste Klasse: Der Funktionsumfang



Anwendungsspezifische Nutzung

Kernstück der paedML® ist die Schulkonsole, die anwendungsspezifisch für Lehrkräfte, Schülerinnen und Schüler oder Netzwerkbetreuer gestaltet ist. Personalisierte Zugänge organisieren den Zugriff auf die entsprechend freigeschalteten Dienste, Anwendungen und Programme. So bleibt die Benutzerführung trotz der Fülle an technischen und administrativen Funktionen auf allen Ebenen nachvollziehbar und verständlich.



Sicheres Unterrichten

Mit der paedML® geben wir Lehrkräften ein übersichtliches und sicheres Werkzeug zur kompetenten Unterrichtsgestaltung an die Hand. Über Klassenraum-Funktionen können sie die Schüler-Geräte ihrer Klasse steuern. Funktionen wie Internet-, Drucker-, Tastatur- und Monitor Sperre sowie Bildschirmübertragung, schnelle Datenverteilung und Klassenarbeiten im Sicherheitsmodus erleichtern den computerbasierten Unterricht.



Softwareverwaltung

Die Softwareinstallation und die Verwaltung der Arbeitsprogramme können von zentraler Stelle gesteuert und bei Bedarf automatisch auf einer Vielzahl von schulischen Endgeräten durchgeführt werden. Ohne großen Aufwand können Systembetreuer/-innen Updates und Anwendungsprogramme im schulischen Netzwerk verteilen. Hierfür stellen wir unseren Kunden kostenfrei ein breites Angebot an speziell vorbereiteten Softwarepaketen zum Herunterladen bereit.



Vielseitiger Teamplayer

Die paedML® funktioniert sowohl in Multifunktionsräumen als auch an Einzelarbeitsplätzen oder als In-sellösung. Sie erlaubt die Einbindung mobiler Endgeräte in das schulische Netz.



Multitalent

- › Zentrale Benutzerverwaltung
- › Firewall
- › Jugendschutzfilter
- › Automatische Softwareverteilung
- › Gesicherte Datenablage
- › Konfigurierbare Gruppenrichtlinien
- › Fehlerdiagnoseprogramme

Passgenaue Lösung

Seit vielen Jahren vertrauen sowohl kleine und mittlere als auch große Schulen und Schulzentren auf die paedML®. Um digitales Lernen in jedem Schulumfeld zu ermöglichen, bieten wir die paedML® in den vier Produktlinien Windows, Linux und Novell sowie der paedML® für Grundschulen an. Die Server-Lösungen wurden speziell für unterschiedliche Schulumgebungen und Infrastrukturen entwickelt. Sie decken sämtliche technischen und pädagogischen Anforderungen an ein sicheres und modernes Computernetz ab.

- Die **paedML®** Windows ist für mittlere und große Schulen entwickelt. Sie bringt viele Funktionen für die schulische Zusammenarbeit im lokalen Netz mit, die der Dienstleister so konfigurieren kann, dass ein Zugriff von zuhause möglich ist. Software lässt sich mit dem bewährten OPSI-Server auf die Windows-Geräte verteilen.
- Die **paedML®** Novell für mittlere und große Schulen unterstützt auch stadtweite Lösungen. Sie ist mehrschulfähig und bringt ein eigenes Mobile-Device-Management-System zur Verwaltung von mobilen Endgeräten mit. Neben den klassischen paedML®-Funktionen kann Software in der paedML® Novell auch für einzelne Nutzer zur Verfügung gestellt werden.
- Die **paedML®** Linux punktet mit vergleichsweise geringen Hardwareanforderungen und geringen Lizenzkosten. Sie ist für mittlere und große Schulen geeignet. Der oder die Netzwerkberater/-in verwaltet das pädagogische Netz wie bei den anderen Lösungen über die Schulkonsole. Schülerinnen und Schüler sowie Lehrerinnen und Lehrer arbeiten in ihrer gewohnten Windows-Umgebung.
- Die **paedML®** für Grundschulen wurde in Zusammenarbeit mit Referenzschulen im Land entwickelt und ist speziell auf die Bedürfnisse von Grundschulen zugeschnitten. Zusätzlich zur übersichtlich gestalteten Schulkonsole bietet sie einen kindgerecht angepassten Desktop. Ergänzt wird das Paket durch den erweiterten Support der Grundschul-Hotline.

Kontakte

**Informationen zu den paedML®
Leistungspaketen,
Schulnetzberatung (zentrale
Koordination), Fragen zur Hotline**

Landesmedienzentrum Baden-Württemberg
Rotenbergstraße 111
70190 Stuttgart

Telefon: 0711 253583-36

Telefax: 0711 253583-99

E-Mail: paedML@lmz-bw.de

Internet: [www.lmz-bw.de/
netzwerkloesung](http://www.lmz-bw.de/netzwerkloesung)

**Der Kontakt zu Ihrem
Medienzentrum vor Ort**

Landesmedienzentrum Baden-Württemberg
Schulnetzberatung
Moltkestraße 64

Telefon: 0721 8808-70

Telefax: 0721 8808-68

E-Mail: schulnetzberatung@lmz-bw.de

